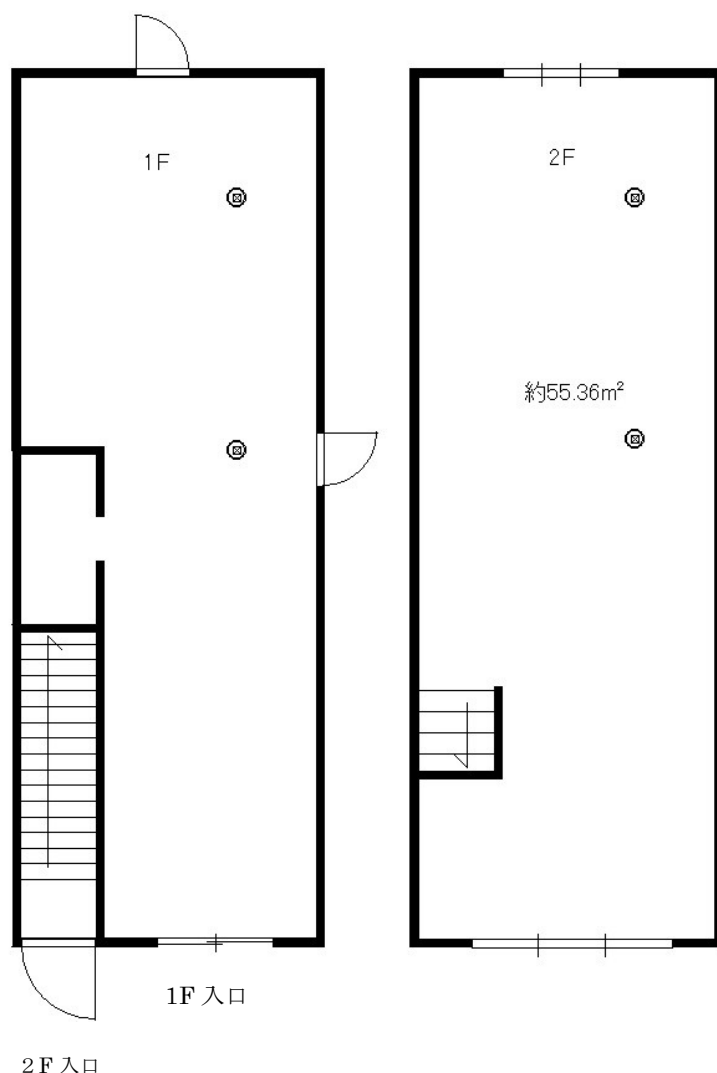


現況渡し その他相談可能



建物種別	貸店舗・事務所		
間取り	スケルトン	面積	約 55㎡
賃料	1F 350,000 円	2F 250,000 円	税別
管理費	10,000 円税別	礼金	
保証金	6ヶ月 (償却有)		
所在地	東京都東村山市栄町 2-10-9		
沿線駅	西武新宿線 久米川駅 徒歩 1分		
築年月	調査中		
階建て	2階建	構造	木造
入居時期	即時	駐車場	無
保険	必須		
更新料	新賃料 1ヶ月		
設備	東京電力、公共上下水、		
備考	契約時必要書類 《個人》印鑑・住民票・身分証のコピー 《法人》会社謄本・印鑑証明・その他 保証会社必須 (初回 100%) 鍵交換費用 55,000円 保証金償却有 解約時 10% (短期違約有) 重飲食可 その他ご相談ください		

図面と相違する場合は現況優先といたします。



(社)東京都宅地建物協会 (社)全国宅地建物取引業保証協会東京本部  
 ◆未来を拓く、ハウジングアドバイザーグループ◆  
**株式会社 グローバル都市開発**  
 〒183-0053  
 東京都府中市天神町 1-11-10

**AD 相談**

TEL: 042-352-3232  
 FAX: 042-358-3223  
 Mail: info@global-td.com

取引形態	専任	AD	
手数料率	貸主	借主	100%
	元付	客付	100%