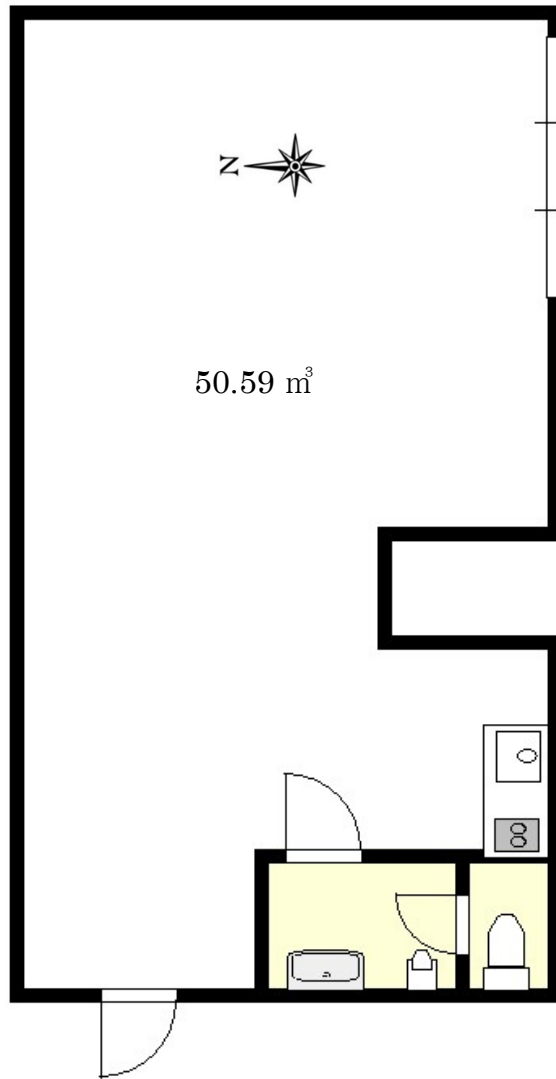


LM 府中第 3 302 号室 京王線「府中」駅 徒歩 2 分

事務所専用

エアコン取替済み・クロス張替済・スケルトン渡し



建物種別	賃貸事務所		
間取り	面積	50.59㎡	
賃料	165,000円(税込)		
管理費	11,000円	礼金	1ヶ月
敷金	3ヶ月		
所在地	東京都府中市宮町2-2-8-302		
沿線駅	京王線 飛田給駅 徒歩2分		
	南武線 府中本町駅 徒歩9分		
築年月	昭和57年10月		
階建て	10階建3階	構造	RC・SRC造
入居時期	相談	駐車場	空無
保険	当社指定		
更新料	新賃料1ヵ月		
設備	東京電力、公共上下水、都市ガス、エアコン(残置物)		
備考	契約時必要書類 《本人》印鑑・住民票・身分証のコピー 《保証人》印鑑証明・承諾書・身分証のコピー 鍵交換33,000円～ 外国籍可 その他相談乗ります。 保証会社(日本セーフティー初回100%) 水道料金は年1回、水道管理会社より請求があります。 飲食不可		

図面と相違する場合は現況優先とします



(社)東京都宅地建物協会 (社)全国宅地建物取引業保証協会東京本部

◆未来を拓く、ハウジングアドバイザーグループ◆

株式会社 **グローバル都市開発**

〒183-0053

東京都府中市天神町1-11-10

AD 相談

TEL:042-352-3232

FAX:042-358-3223

Mail: info@global-td.com

取引形態	専任	AD	
手数料率	貸主	借主	100%
	元付	客付	100%