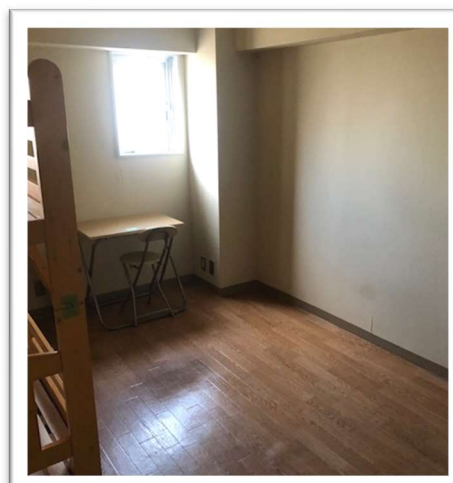


## 1棟貸マンション（自宅兼事務所に最適）

9月中契約者限定賃料

シェアハウス・社員寮・事務所など

色々な用途に使用できます♪



建物種別	1棟マンション		
間取り	8KK	面積	138.14㎡
賃料	<del>350,000円</del> 300,000円		
管理費	20000円	礼金	1ヶ月
敷金	2ヶ月		
所在地	東京都立川市柴崎町2-5-3		
沿線駅	中央線 立川駅 徒歩5分		
築年月	1993年3月		
階建て	3階建	構造	RC
入居時期	相談	駐車場	無
保険	当社指定		
更新料	新賃料1ヵ月		
設備	東京電力、公共上下水、都市ガス、トイレ、シャワー室、キッチン。 洗濯機、エアコン、机、イス、ベッドは残置物となります。		
備考	契約時必要書類 《本人》印鑑・住民票・身分証のコピー 《保証人》印鑑証明・承諾書・身分証のコピー 鍵交換22,000円～ 外国籍可 その他相談乗ります。 保証会社（日本セーフティー初回60%）		

図面と相違する場合は現況優先とします



(社)東京都宅地建物協会 (社)全国宅地建物取引業保証協会東京本部  
 ◆未来を拓く、ハウジングアドバイザーグループ◆  
**株式会社 グローバル都市開発**  
 〒183-0053  
 東京都府中市天神町1-11-10

## AD 相談

TEL: 042-352-3232  
 FAX: 042-358-3223  
 Mail: info@global-td.com

取引形態	専任	AD	
手数料率	貸主	借主	100%
	元付	客付	100%