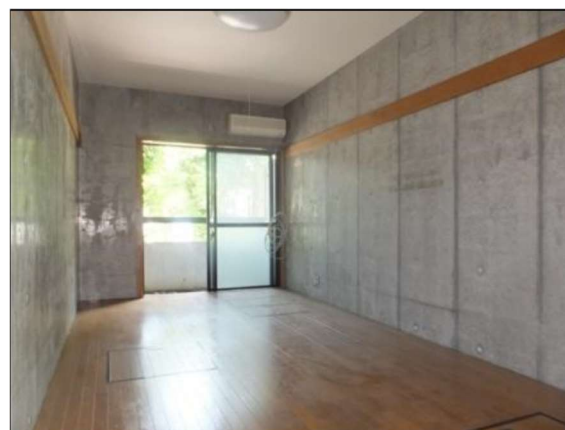
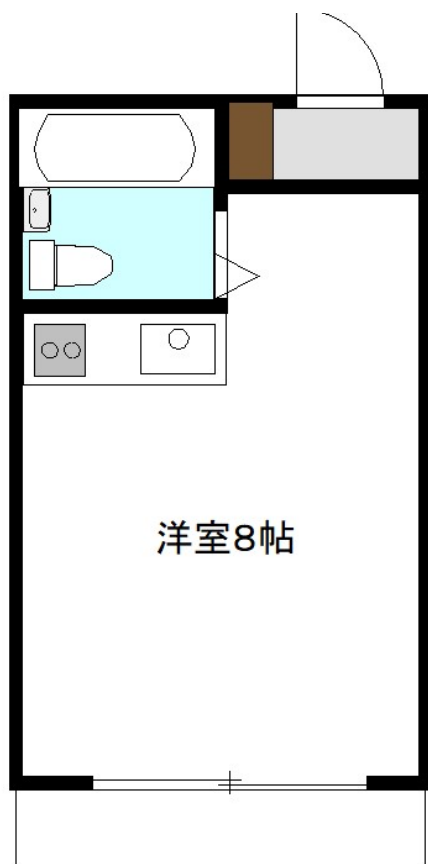


FIT2000 101号室 京王線「飛田給」駅 徒歩10分

内見可 (未清掃)

RC造・ペット可物件・

広々地下収納



建物種別	賃貸マンション		
間取り	1R	面積	18㎡
賃料	47,000円		
管理費	2,000円	礼金	1ヶ月
敷金	1ヶ月		
所在地	東京都調布市飛田給3-42-38		
沿線駅	京王線 飛田給駅 徒歩10分		
築年月	平成12年12月		
階建て	2階建1階	構造	RC造
入居時期	相談	駐車場	無
保険	当社指定		
更新料	新賃料1ヵ月		
設備	東京電力、公共上下水、LPガス、室内洗濯機、エアコン、浴槽、		
備考	契約時必要書類 《本人》印鑑・住民票・身分証のコピー 《保証人》印鑑証明・承諾書・身分証のコピー 鍵交換18,150円～ 外国籍可 その他相談乗ります。 保証会社（日本セーフティ初回60%） ペット相談（敷金積増し償却）		

図面と相違する場合は現況優先とします



(株)東京都宅地建物協会 (株)全国宅地建物取引業保証協会東京本部
 ◆未来を拓く、ハウジングアドバイザーグループ◆
株式会社 グローバル都市開発
 〒183-0053
 東京都府中市天神町1-11-10

AD 相談

TEL: 042-352-3232
 FAX: 042-358-3223
 Mail: info@global-td.com

取引形態	専任	AD	
手数料率	貸主	借主	100%
	元付	客付	100%