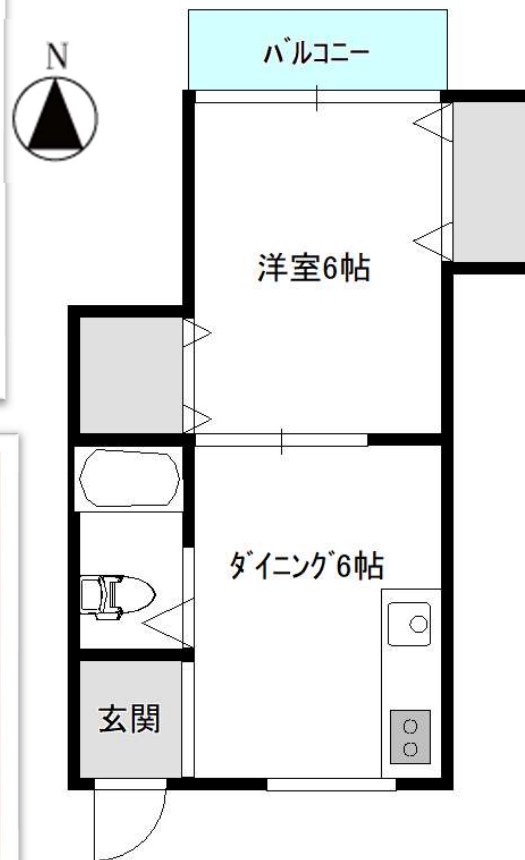


フルリノベーション完成
キッチン・ユニットバス全て新品



建物種別	賃貸アパート		
間取り	1DK	面積	27㎡
賃料	65,000円	62,000円	
共益費	2,000円	礼金	1ヶ月
敷金	1ヶ月		
保証金	無		
所在地	東京都府中市清水ヶ丘3-41-5		
沿線駅	京王線 多磨霊園駅 徒歩6分		
築年月	昭和62年10月		
階建て	3階建て3階	構造	鉄骨一部木造
入居時期	相談	駐車場	無
保険	当社指定		
更新料	新賃料1ヵ月		
設備	東京電力、公共上下水、都市ガス、洗濯機置場、エアコン、トイレ、浴槽、システムキッチン。		
備考	契約時必要書類 《本人》印鑑・住民票・身分証のコピー 《保証人》印鑑証明・承諾書・身分証のコピー ペットOK（敷金1ヶ月償却）、鍵交換18150円～ その他相談乗ります。 保証会社（日本セーフティー初回60%）		



(株)東京都宅地建物協会 (社)全国宅地建物取引業保証協会東京本部
 ◆未来を拓く、ハウジングアドバイザーグループ◆
株式会社 グローバル都市開発
 〒183-0053
 東京都府中市天神町1-11-10

AD 相談
 TEL: 042-352-3232
 FAX: 042-358-3223
 Mail: info@global-td.com

取引形態	専任	AD	
手数料率	貸主	借主	100%
	元付	客付	100%