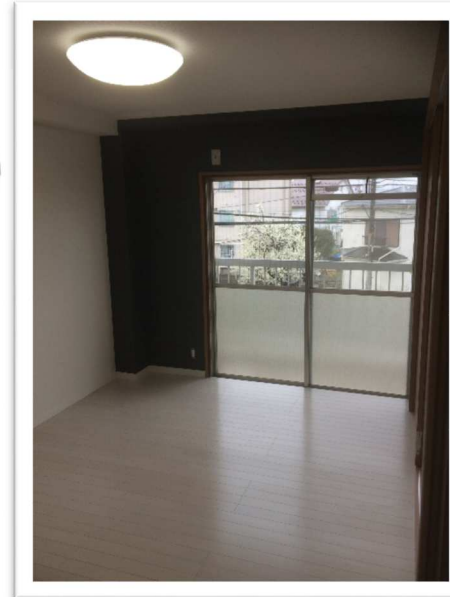
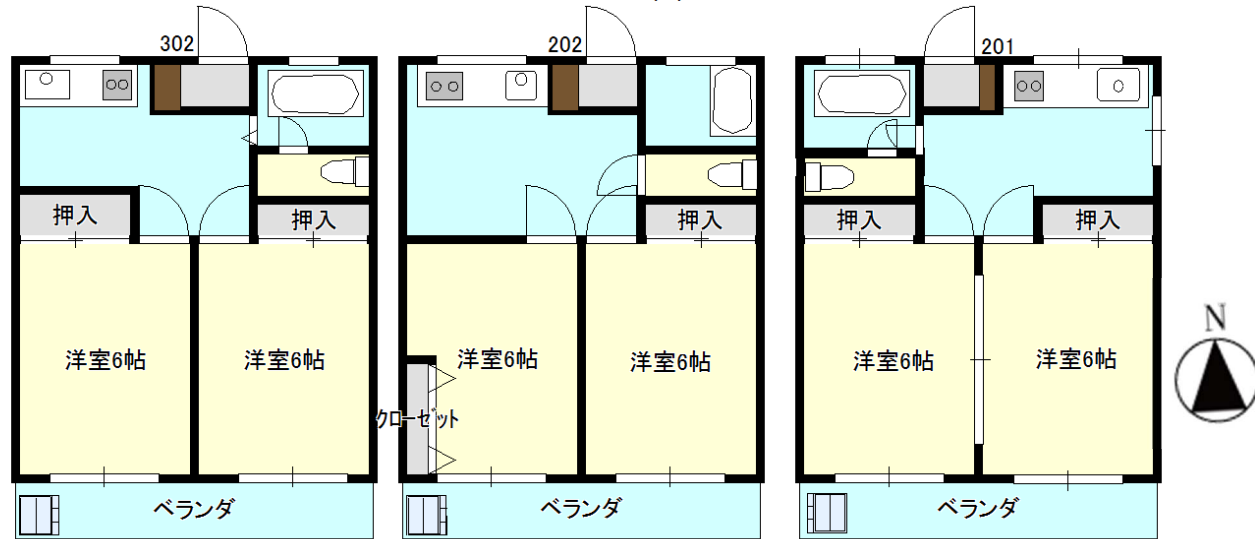


# 《第3ひばりマンション》京王線 多磨霊園駅 徒歩6分

## 201号室 68,000円



建物種別	住居		
間取り	2DK	面積	40㎡
賃料	68,000円		
共益費	2,000円	礼金	1ヶ月
敷金	1ヶ月		
所在地	東京都府中市清水が丘3-4-1-5		
沿線駅	京王線 多磨霊園駅 徒歩6分		
築年月	昭和48年10月		
階建て	3階建	構造	RC造
入居時期	相談	駐車場	空有
保険	当社指定		
更新料	新賃料1ヵ月		
設備	トイレ、東京電力、公共上下水、都市ガス、エアコン、		
備考	契約時必要書類 《本人》印鑑・住民票・身分証のコピー 《保証人》印鑑証明・承諾書・身分証のコピー 保証会社可（日本セーフティー・日本賃貸保証） 法人可・その他ご相談承ります		



※図面と現況が相違する場合は現況優先とします。



(社)東京都宅地建物取引業協会 (社)全国宅地建物取引業保証協会東京本部

◆未来を拓く、ハウジングアドバイザーグループ◆

### 株式会社グローバル都市開発

〒183-0053 東京都府中市天神町1-11-10

TEL:042-352-3232  
 FAX:042-358-3223  
 Mail:info@global-td.com

取引形態	専任	AD	相談
手数料率	貸主	借主	100%
	元付	客付	100%