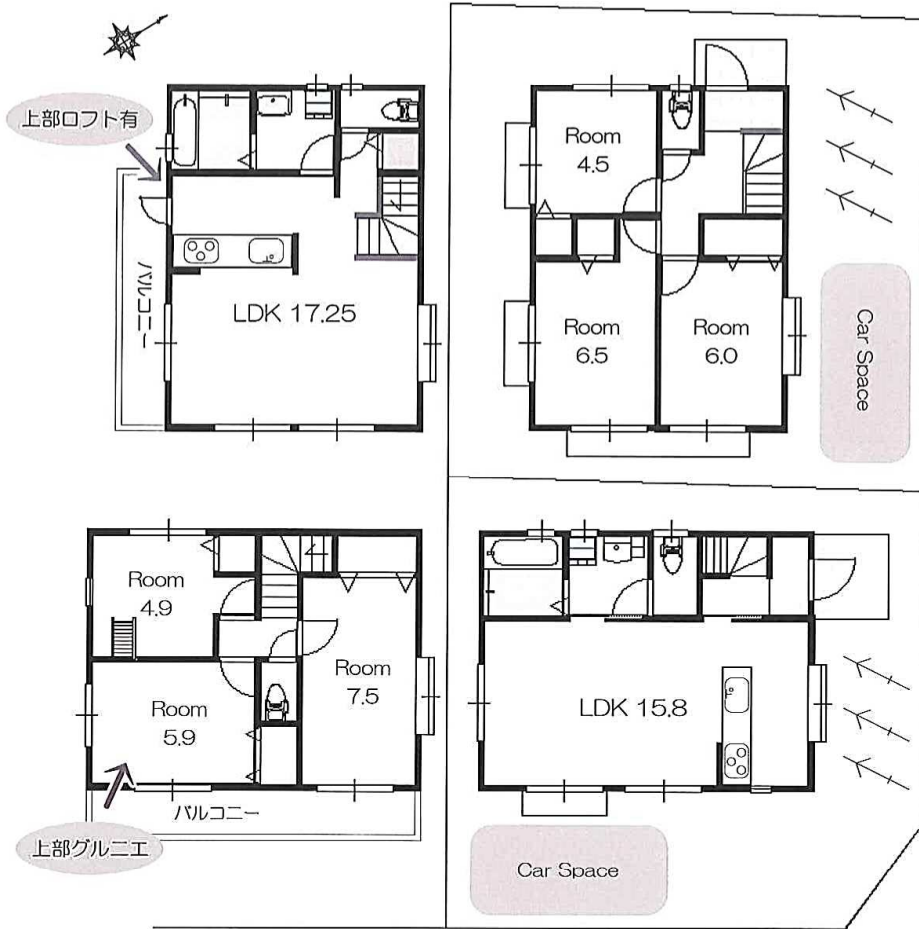


# Global Town Series

地盤から建物設計、建築は、細部にまでこだわり、住みやすく、自分達が住みたい家造りをしています。

新築分譲住宅 <<全2棟>>

## 喜多見



吹抜天井の明るいリビング  
カースペース2台可(車種によります)  
1号棟 5,680万円(税込)

駅から平坦で徒歩4分!  
☆角地で陽当りも良好☆  
カースペースもあって  
自転車もゆったり停めれます  
デザインも是非  
見てください

Point

角地の整形地 陽当り良好  
明るい対面式キッチン  
2号棟 6,180万円(税込)

★周辺施設★  
市立第三小学校 約10分  
市立第三中学校 約12分  
サミット 約4分  
コンビニ 約4分  
池田駅 約11分

[喜多見] 駅徒歩4分の好立地



【物件概要】

- 所在地/狛江市岩戸北4-11-27
- 交通/小田急線「喜多見」駅徒歩4分
- 土地面積/①号棟 100.82㎡ ②号棟 96.70㎡
- 建物面積/①号棟 79.48㎡ ②号棟 77.22㎡
- 完成/平成31年2月完成予定
- 設備/東京電力・都市ガス・本下水・公営水道
- 接道/南東側4.0m 北東側4.0m



日本住宅保証検査機構  
Japan Inspection Organization  
建物主要構造10年保証 地盤10年保証  
国土交通大臣登録住宅性能評価機関 国土交通大臣指定確認検査機関

大事なポイント  
地盤も保証有  
建物も保証有  
安心の保証制度

建築確認番号 1号棟GEA1811-10826 2号棟第BVJ-TAC18-10-0381号



未来を拓く、ハウジングアドバイザーグループ  
株式会社 **グローバル都市開発**

東京都知事免許(3)第81170号 (社)東京都宅地建物取引業協会 (社)全国宅地建物取引業保証協会東京本部

Tel 042-352-3232

Fax 042-358-3223

〒183-0053東京都府中市天神町1-11-10 1F

取引態様/売主

登録日/H31.4.11

手数料/3%(税込)

売地  
建用  
求む!!