

地番	確定外周境界	
測点	X	Y
ZCP2	-37061.534	-20741.221
V187	-37051.062	-20724.149
ZCP3	-37044.443	-20713.360
V224	-37050.051	-20709.488
V223	-37052.353	-20707.899
V219	-37055.647	-20705.625
V220	-37062.720	-20716.580
V186	-37072.513	-20731.748
V226	-37070.963	-20733.086
V227	-37068.455	-20735.249
V228	-37066.890	-20736.600
倍面積	890.919969	
面積	445.4599845	
地積	445.45 m <sup>2</sup>	

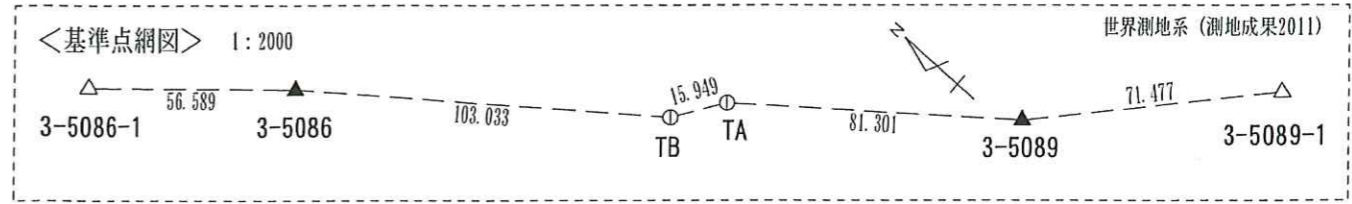
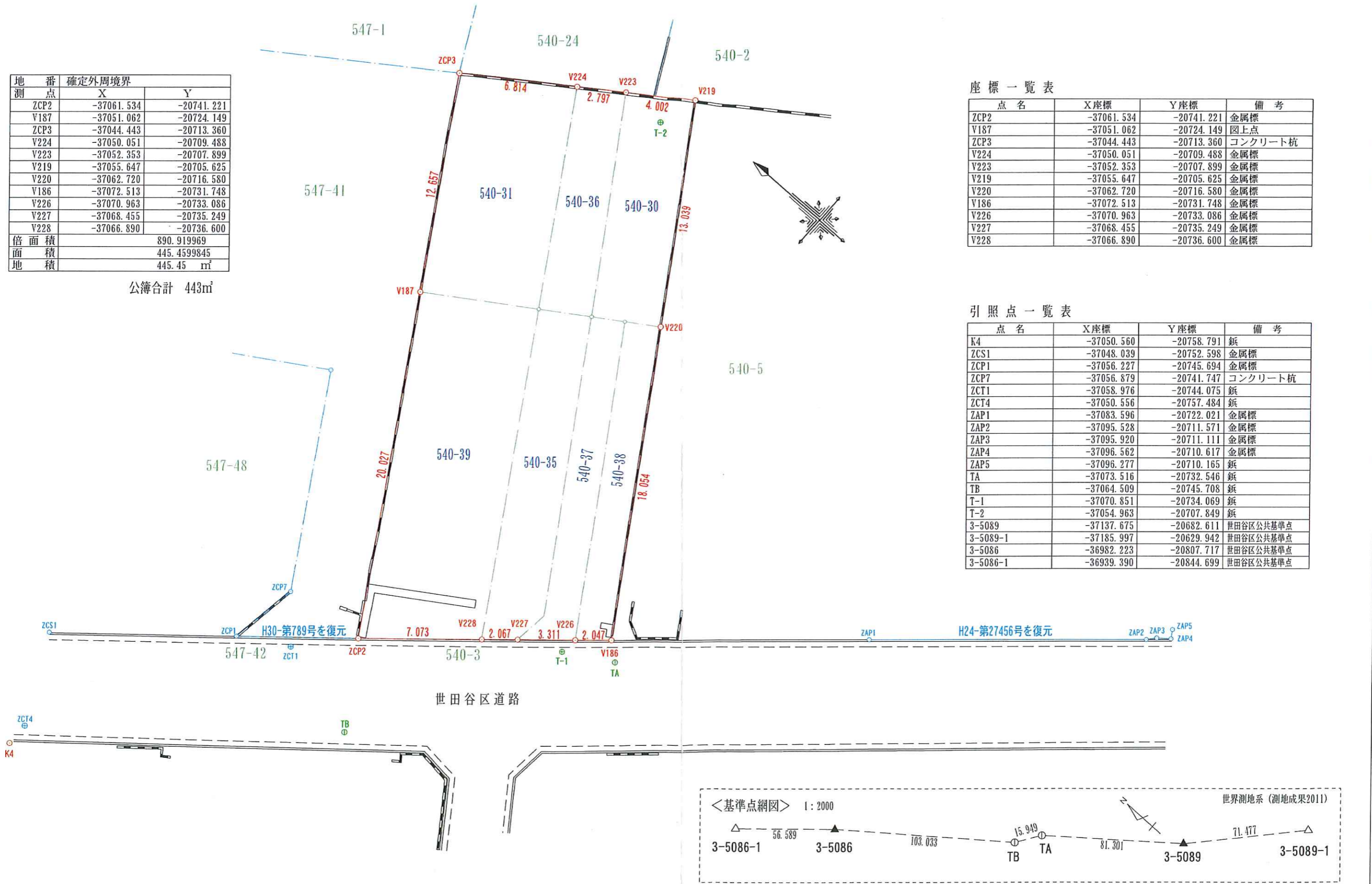
公簿合計 443m<sup>2</sup>

座標一覧表

点名	X座標	Y座標	備考
ZCP2	-37061.534	-20741.221	金属標
V187	-37051.062	-20724.149	図上点
ZCP3	-37044.443	-20713.360	コンクリート杭
V224	-37050.051	-20709.488	金属標
V223	-37052.353	-20707.899	金属標
V219	-37055.647	-20705.625	金属標
V220	-37062.720	-20716.580	金属標
V186	-37072.513	-20731.748	金属標
V226	-37070.963	-20733.086	金属標
V227	-37068.455	-20735.249	金属標
V228	-37066.890	-20736.600	金属標

引照点一覧表

点名	X座標	Y座標	備考
K4	-37050.560	-20758.791	鋳
ZCS1	-37048.039	-20752.598	金属標
ZCP1	-37056.227	-20745.694	金属標
ZCP7	-37056.879	-20741.747	コンクリート杭
ZCT1	-37058.976	-20744.075	鋳
ZCT4	-37050.556	-20757.484	鋳
ZAP1	-37083.596	-20722.021	金属標
ZAP2	-37095.528	-20711.571	金属標
ZAP3	-37095.920	-20711.111	金属標
ZAP4	-37096.562	-20710.617	金属標
ZAP5	-37096.277	-20710.165	鋳
TA	-37073.516	-20732.546	鋳
TB	-37064.509	-20745.708	鋳
T-1	-37070.851	-20734.069	鋳
T-2	-37054.963	-20707.849	鋳
3-5089	-37137.675	-20682.611	世田谷区公共基準点
3-5089-1	-37185.997	-20629.942	世田谷区公共基準点
3-5086	-36982.223	-20807.717	世田谷区公共基準点
3-5086-1	-36939.390	-20844.699	世田谷区公共基準点



備考	V226・V227・V228は、ZCP2-V186の直線上の点である V187は、ZCP2-ZCP3の直線上の点である V223・V224は、ZCP3-V219の直線上の点である V220は、V186-V219の直線上の点である	作成者	千葉県船橋市葛飾町2-340 フォントビル6階 土地家屋調査士法人リーガルソリューションズ 土地家屋調査士 飯田哲平 TEL : 047-420-4055 FAX : 047-420-4056	測量日	平成30年10月19日	件名	求積図	縮尺 1/200
	作成日		平成30年10月22日	世田谷区南鳥山五丁目				