

”Comfortable living”

稲城市押立1棟新築分譲 *Inagi City Oshidate*

南武線 『矢野口』 駅 徒歩6分

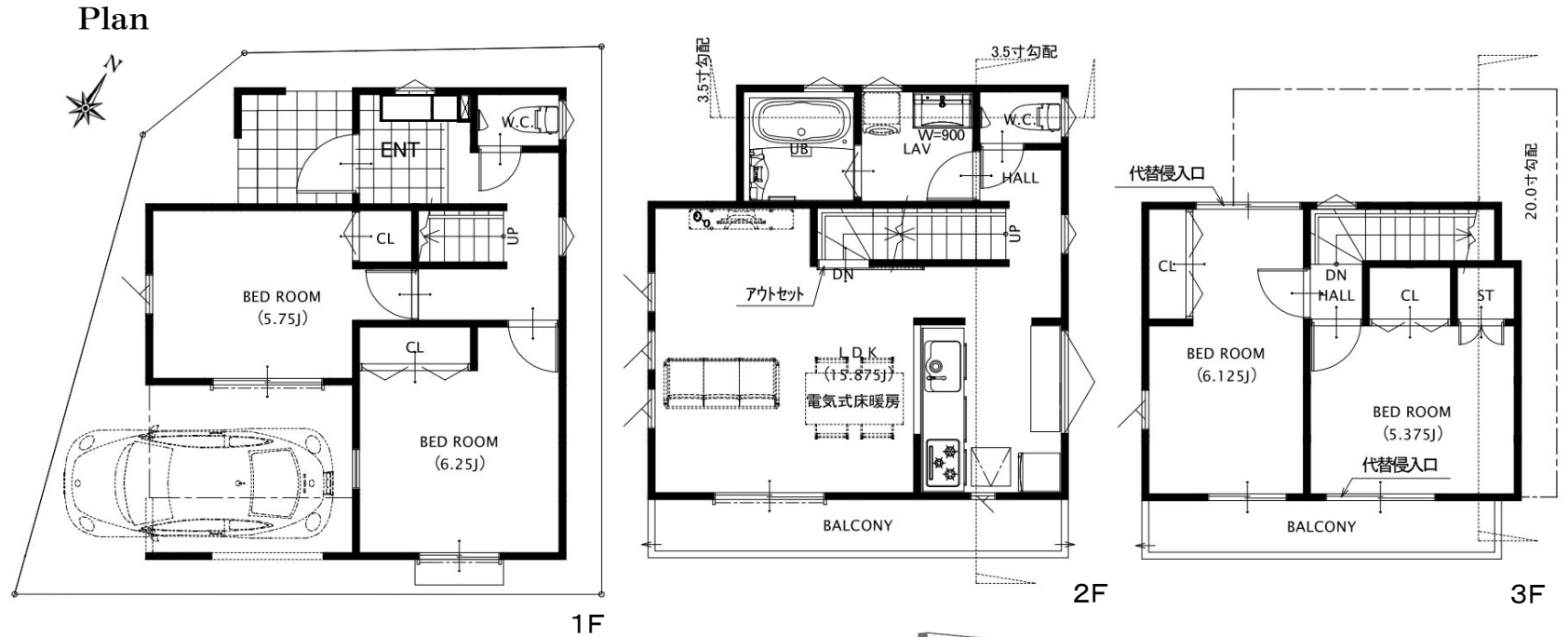
販売価格 **4,280** 万円 (税込)

Property Overview

- 所在 / 稲城市押立1148-7 (旧住所)
- 交通 / 南武線「矢野口」駅 徒歩6分
- 敷地面積 / 66.15㎡
- 建物面積 / 106.44㎡ ※車庫面積8.67㎡含む
- 権利 / 所有権 ■ 地目 / 宅地
- 都市計画 / 市街化区域 ■ 用途地域 / 第2種中高層住居専用地域
- 建ぺい率 / 60% ■ 容積率 / 172%
- 防火指定 / 準防火地域 ■ 高度地区 / 第2種高度地区
- 構造 / 木造スレート葺3階建て
- 間取り / 4LDK
- 接道 / 南西側約4.3M (公道) ・北西約4.0M (公道)
- 設備 / 東京電力・都市ガス・公営水道
- 現況 / 未完成 ■ 完成時期 / 平成31年3月予定
- 引渡し時期 / 平成31年3月末予定
- 備考 / 建築確認: H30.10.31 第KBI-TKN18-10-1038号

駅までフラットアプローチ6min. 静寂閑雅な佇まい。家族の思い出を心と家に刻みこむ。

生活動線、家事動線にも考慮した邸宅、家族みんなで謳歌しよう。



Life Information

稲城市立稲城第四小学校・徒歩4分 / 稲城市立稲城第四中学校・徒歩1分
 中島ゆうし保育園・・・徒歩4分 / アスクやのくち保育園・・・徒歩7分
 青葉幼稚園・・・徒歩9分 / いなげや (スーパー)・・・徒歩6分
 フジ (スーパー)・・・徒歩6分 / セイジョー (薬局)・・・徒歩6分



住まいに、ワンランク上の美しさを。

晴れの日も雨の日も光触媒が汚れをセルフクリーニング。

光触媒のチカラで汚れを分解し、洗い流す。無機塗装のセラミックコートが紫外線による色あせを防ぐ。

ACCESS MAP



【フラット35S(金利Bプラン)】利用可能

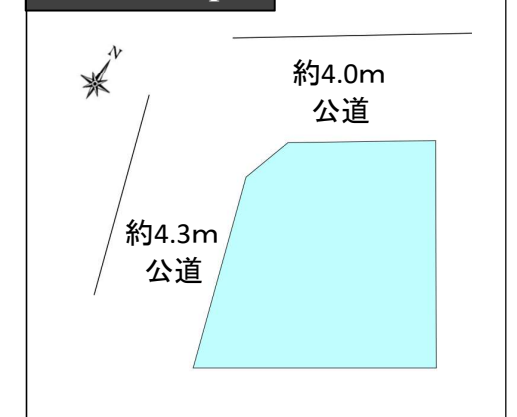
※フラット利用の際は、別途費用が掛かります。

標準設備・仕様



※掲載画像はイメージの為、実際の商品とは異なる場合がございます。

Land Scape



※図面と現況が相違する場合は現況優先とします。

株式会社 グローバル都市開発

〒183-0053 東京都府中市天神町1-11-10
<http://www.global-td.com/>

TEL 042-352-3232
 FAX 042-358-3223

取引態様 / 売主
 手数料 / 3% (税込)

広告掲載 / 自社HPのみ

東京都知事 (4) 第81170号 (公社) 東京都宅地建物取引業協会会員 (公社) 全国宅地建物取引業保証協会東京本部会員 (公社) 首都圏不動産公正取引協議会加盟