

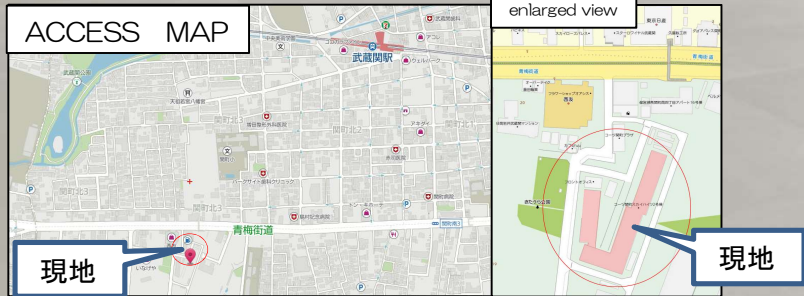
コーズ関町スカイハイツ2号棟703号室  
Renovation Mansion

西武新宿線 『武蔵関』 駅 徒歩14分

販売価格 3,980 万円 (税込)

Property Overview

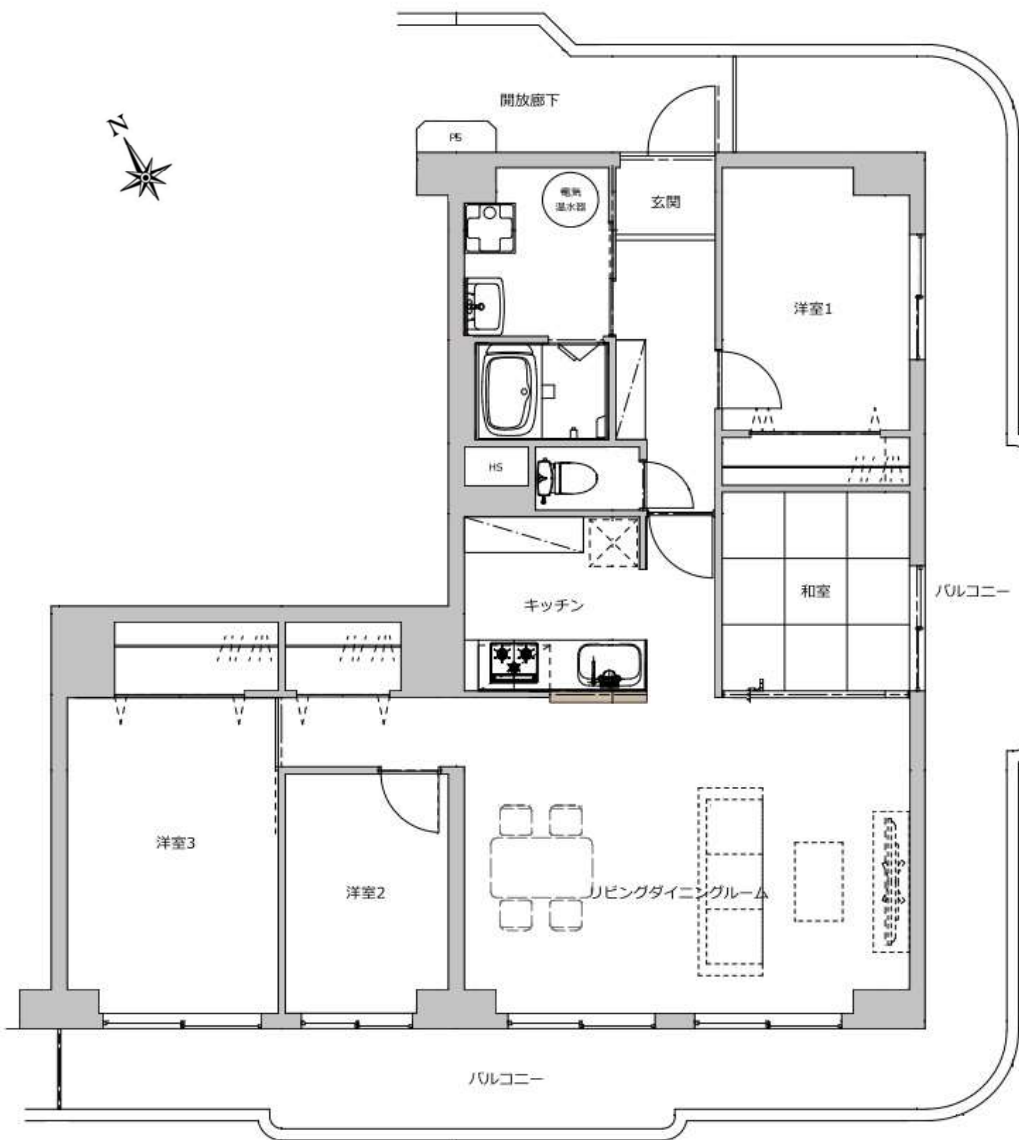
- 交通/西武新宿線「武蔵関」駅 徒歩14分  
中央線「三鷹」駅バス9分 「北裏」バス停歩2分  
中央線「吉祥寺」駅バス14分 「北裏」バス停歩2分
- 所在/東京都練馬区関町南4-18-2-703
- 専有面積/89.80㎡ (約27.16坪) (壁芯)
- バルコニー面積/34.75㎡ (約10.51坪) ■権利/所有権
- 用途地域/第一種中高層住居専用地域
- 構造/鉄骨鉄筋コンクリート・  
鉄筋コンクリート造陸屋根10階建7階部分
- 築年月/昭和55年6月 ■総戸数/287戸
- 分譲会社/(株)住宅サービス協会・(株)ファミリー
- 施工会社/(株)長谷川工務店
- 管理会社/(株)長谷工コミュニティ
- 管理形態/全部委託(日勤) ■管理組合/有
- 管理費/8,972円 ■修繕積立金/16,164円
- 間取り/3LDK ■現況/空家
- 設備/都市ガス・公共下水・公営水道
- 引渡し時期/即時
- 設備/エレベーター
- 駐車場/有(月額19,000円)(平成31年2月現在)  
駐輪場/有(月額200円)(平成31年2月現在)  
ミニバイク(50cc以下)・バイク/有(月額600円~1,500円)  
(平成31年2月現在)
- 備考/ペット飼育可(管理規約による制限あり)



専有面積89.80㎡の大型3LDK、リノベーション住戸(平成31年2月完了)。バルコニーは広々34.75㎡。

家族でゆったりできる空間・快適さを追求し、リノベーションを施した広々LDK。

- ◆総戸数287戸のビッグコミュニティ♪
- ◆7階部分、南東角住戸につき、陽当たり・通風良好♪
- ◆ペット飼育可♪(管理規約による制限あり)



- リノベーション内容  
(平成31年2月上旬リノベーション済)
- ◇キッチン新規交換
  - ◇全居室クロス新規貼り替え
  - ◇玄関収納新規取付
  - ◇新規和室造作
  - ◇扉・折戸新規交換
  - ◇網戸新規張り替え
  - ◇照明器具新規増設・取付
  - ◇コンセント・スイッチ新規交換
  - ◇フロア新規貼り
  - ◇洗面室クッションフロア新規貼り
  - ◇トイレクッションフロア新規貼り
  - ◇クリーニング済 etc

※図面と現況が相違する場合は現況優先とします。



株式会社 グローバル都市開発

〒183-0053 東京都府中市天神町1-11-10  
http://www.global-td.com/

TEL 042-352-3232  
FAX 042-358-3223

取引態様/売主

手数料/3% (税込)

広告掲載/自社HPのみ

東京都知事(4)第81170号(公社)東京都宅地建物取引業協会会員(公社)全国宅地建物取引業保証協会東京本部会員(公社)首都圏不動産公正取引協議会加盟