

府中市浅間町4丁目1棟収益アパート

Sengencho

京王線 『東府中』 駅 徒歩18分

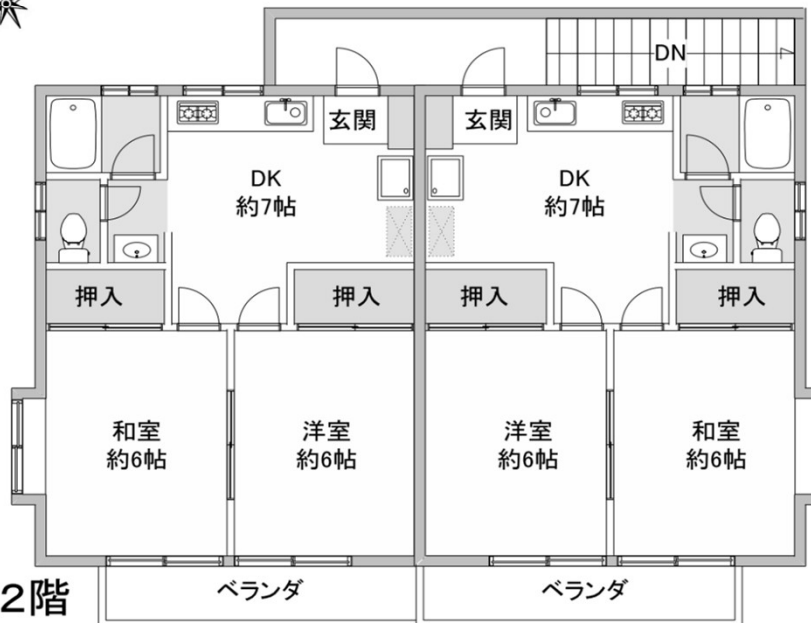
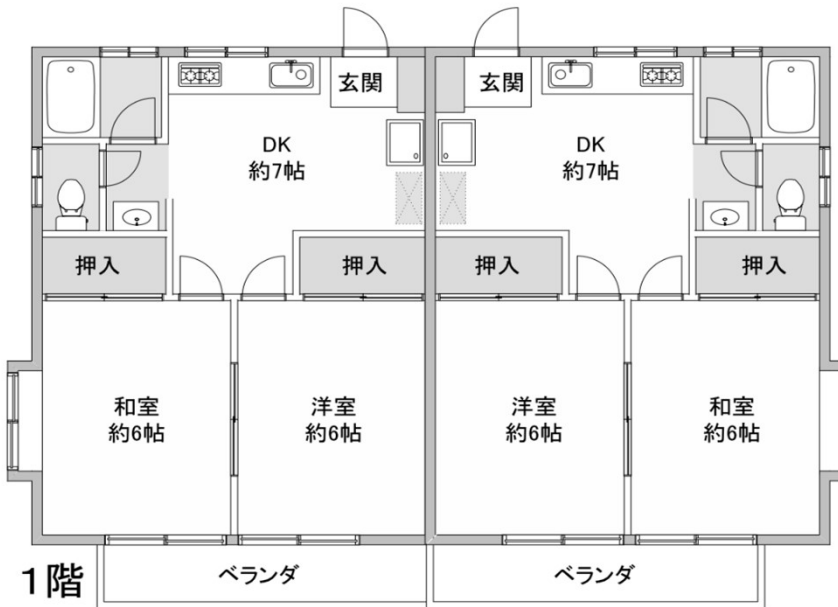
販売価格 5,280万円 (税込)

Property Overview

- 交通/京王線「東府中」駅 徒歩18分
「府中」駅バス11分 バス徒歩9分
中央線「武蔵小金井」駅バス14分 バス徒歩9分
- 所在/府中市浅間町4-26-18
- 土地面積/206.16㎡ (公簿) ■建物面積/158.98㎡
- 権利/所有権 ■地目/宅地
- 都市計画/市街化区域 ■用途地域/第一種低層住居専用地域
- 建ぺい率/40% ■容積率/80%
- 高度地区/第一種高度地区 ■防火規制/なし
- 構造/木造スレート葺2階建
- 間取り/2DK (4部屋)
- 接道/北側約4.5M・私道 (42条1項5号)
- 設備/都市ガス・公共下水・公営水道
- 現況/賃貸中 ■築年月/昭和63年3月
- 引渡し時期/即時
- 備考/



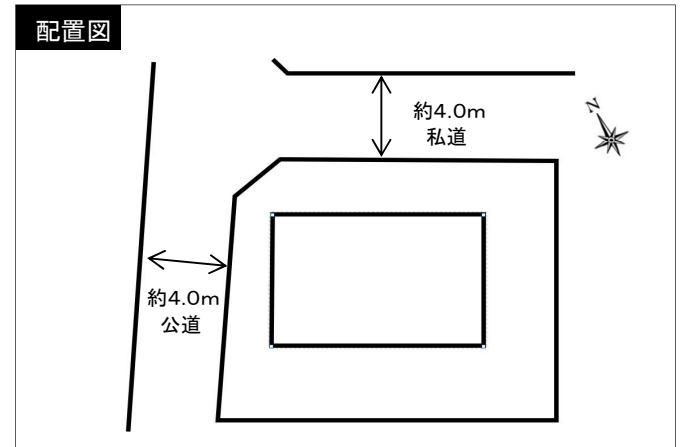
Plan



◇満室稼働中◇

現況利回り7.22%

※収入は賃貸中のものについては現在の賃料で、新築及び、空室中や一部空き有りのものについては周辺マーケット賃料水準や募集賃料等に基づき満室となった場合を想定して表示しています。※利回りは現況または満室想定時での単純利回り(共益費等を含む年間賃料総額÷購入価格)で、公租公課、管理費等の必要経費は控除されていません。また、賃料収入や利回りは将来にわたって確実に得られることを保証するものではありません。表示の利回りは、1年間の予定賃料収入の取得対価に対する割合です。



※図面と現況が相違する場合は現況優先とします。

株式会社 グローバル都市開発

〒183-0053 東京都府中市天神町1-11-10
http://www.global-td.com/

TEL 042-352-3232
FAX 042-358-3223

取引態様/売主
手数料/3% (税込)

広告掲載/すべて可

東京都知事 (4) 第81170号 (公社) 東京都宅地建物取引業協会会員 (公社) 全国宅地建物取引業保証協会東京本部会員 (公社) 首都圏不動産公正取引協議会加盟