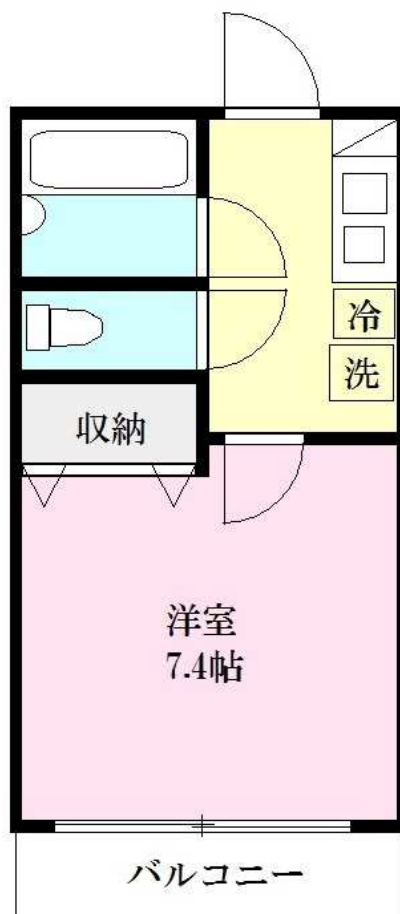
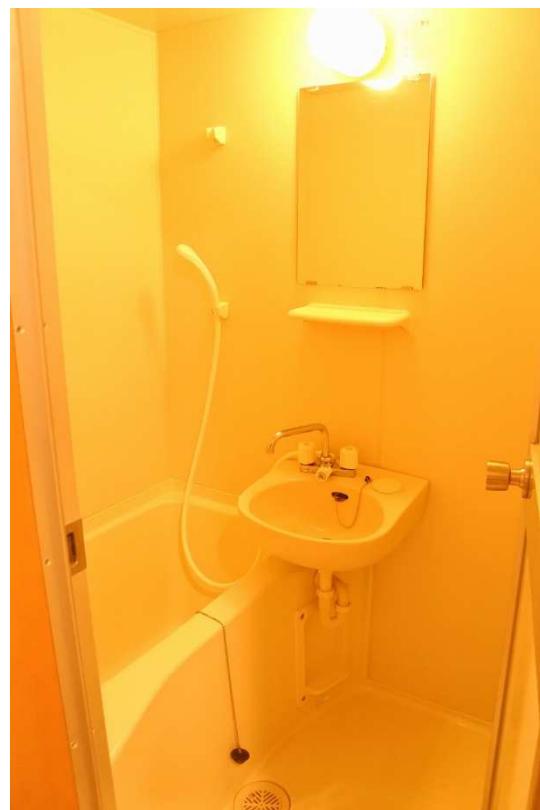
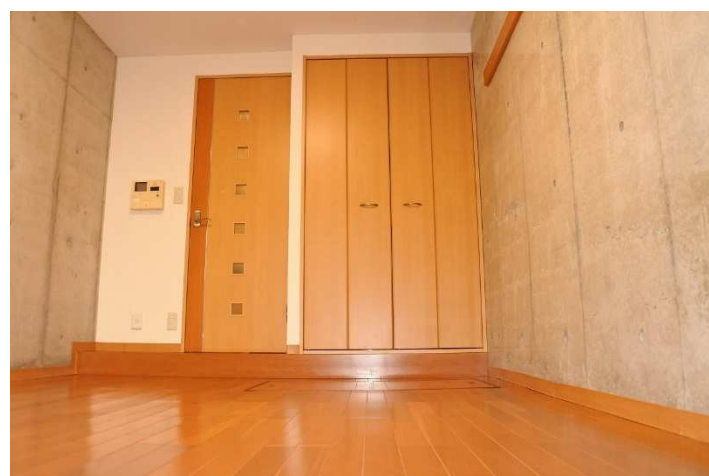


【FIT2004 207号室】旧甲州街道沿い 京王線「飛田給」駅 徒歩4分

角部屋につき日当たり良好
アジスタまで徒歩4分



建物種別	賃貸マンション		
間取り	1K	面積	21.7㎡
賃料	62,000円		
共益費	2,000円	礼金	1ヶ月
敷金	1ヶ月		
所在地	東京都調布市飛田給1-52-12		
沿線駅	京王線 飛田給駅 徒歩4分		
築年月	平成16年1月		
階建て	3階建2階部分	構造	RC
入居時期	相談	駐車場	無
保険	当社指定		
再契約料	新家賃1ヶ月		
設備	バス、単独トイレ、東京電力、公共上下水、都市ガス		
備考	※ペット可(ネコ可) 敷金1ヶ月償却 ※保証会社利用可能 ※鍵交換17,820円～ ※2人入居等、何でもご相談ください ※図面と相違する場合は現況優先とします		



(社)東京都宅地建物取引業協会 (社)全国宅地建物取引業保証協会東京本部

◆未来を拓く、ハウジングアドバイザーグループ◆

株式会社 **グローバル都市開発**

〒183-0053
東京都府中市天神町1-11-10

AD支払います

TEL: 042-352-3232
FAX: 042-358-3223
Mail: info@global-td.com

取引形態	貸主	AD	相談
手数料率	貸主	借主	100%
	元付	客付	100%