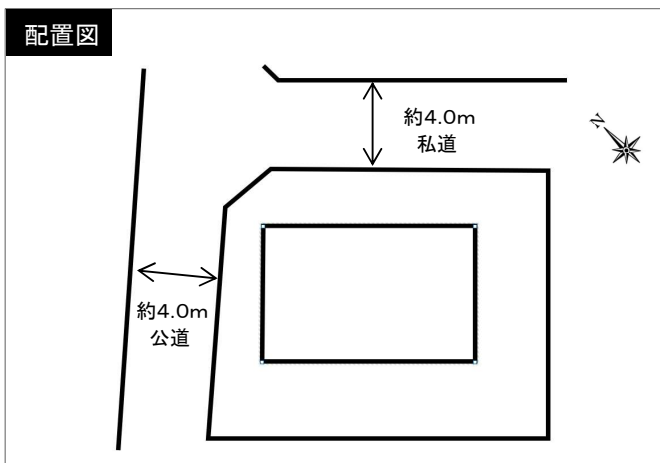
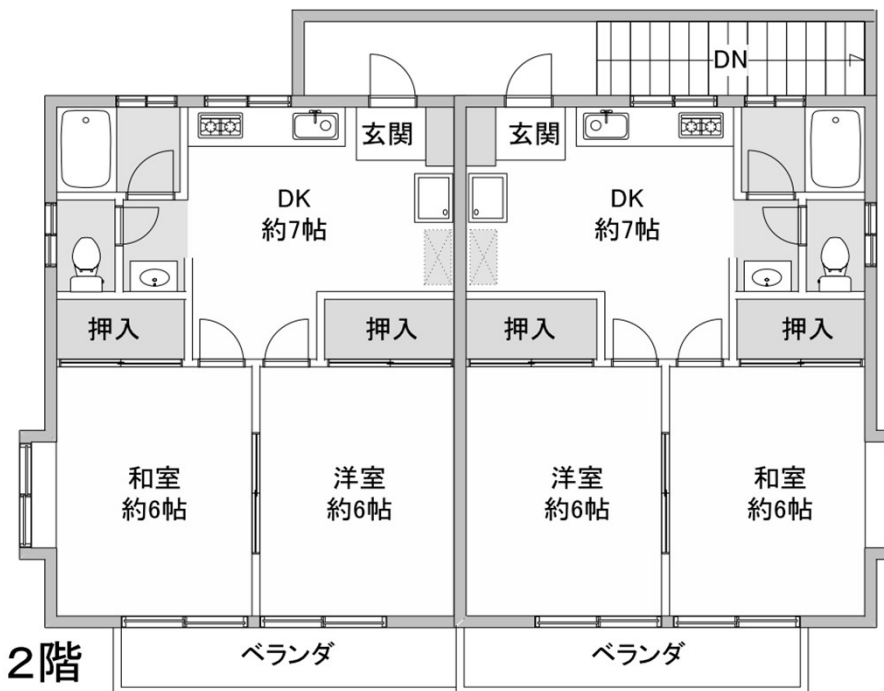


◇満室稼働中◇
現況利回り7.22%

※収入は賃貸中のものについては現在の賃料で、新築及び、空室中や一部空き有りのものについては周辺マーケット賃料水準や募集賃料等に基づき満室となった場合を想定して表示しています。※利回りは現況または満室想定時での単純利回り(共益費等を含む年間賃料総額÷購入価格)で、公租公課、管理費等の必要経費は控除されていません。また、賃料収入や利回りは将来にわたって確実に得られることを保証するものではありません。表示の利回りは、1年間の予定賃料収入の取得対価に対する割合です。



ハイツ浅間
 ◇敷地面積 206.16㎡
 ◇延床面積 158.98㎡
 ◇昭和63年3月新築
 ◇木造スレート葺2階建

賃貸状況
 居住用 2DK×4室
 駐車場 1台

※図面と現況が相違する場合は現況優先とします。