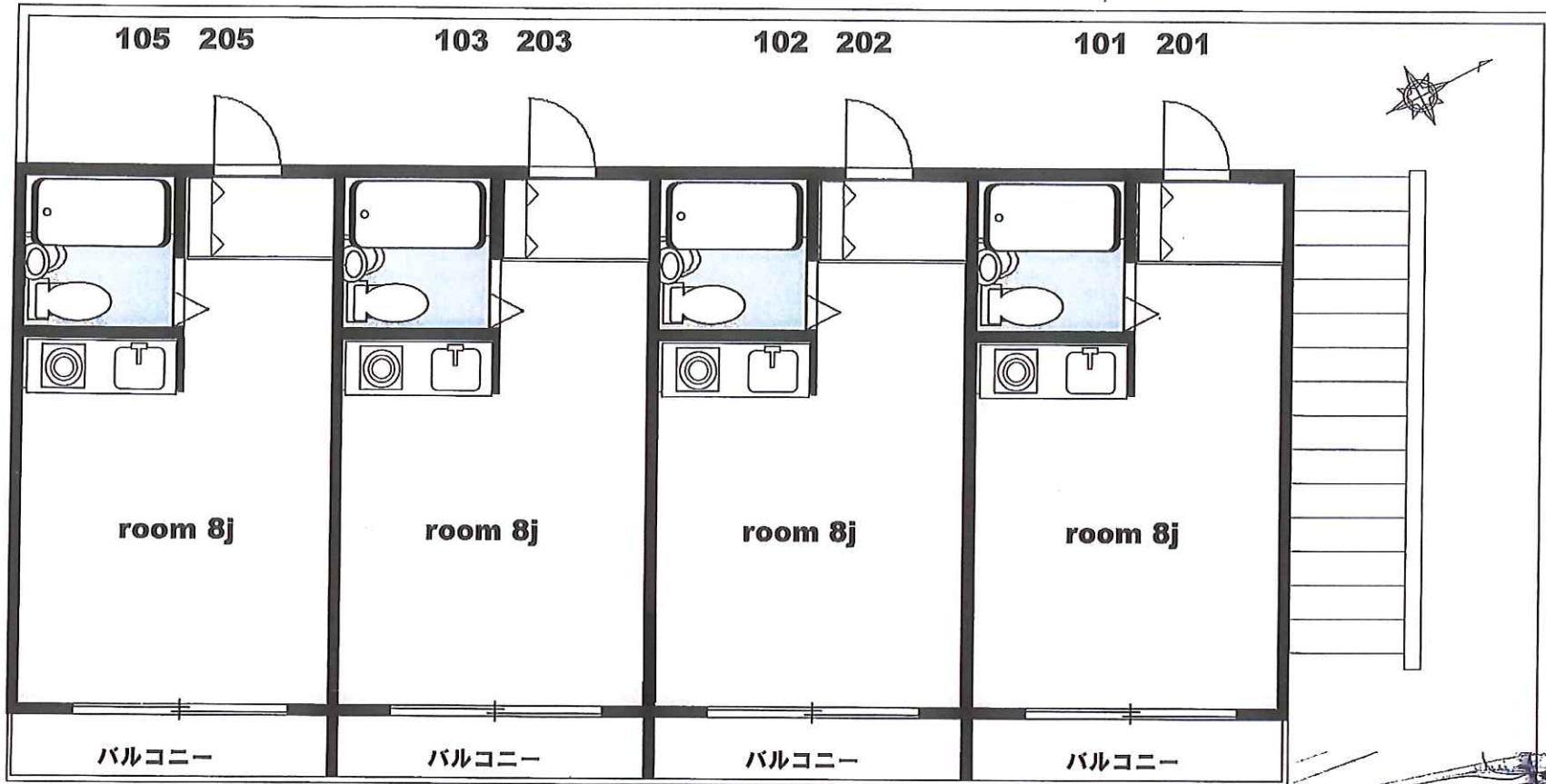


Fit'2000

ペット相談可

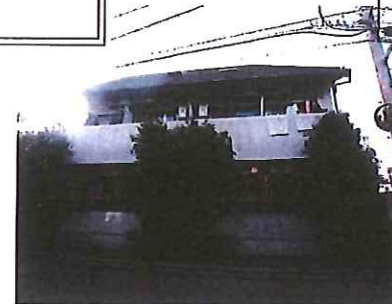
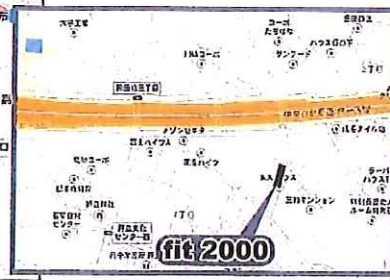
京王線「飛田給」駅 徒歩10分



種別	賃貸マンション		
間取	1R	面積	18㎡
賃料	左記表示による		
共益費	2,000円		
敷金	1ヶ月	礼金	1ヶ月
所在地	調布市飛田給3-42-38		
沿線駅	京王線 飛田給駅 徒歩10分		
築年月	平成12年12月新築		
建物	RC造2階建	総戸数	8戸
入居時期	即入居可	駐車場	無
保険	当社指定/20,500円		
更新料	新家賃/1ヵ月分		
設備	バス、トイレ、エアコン、バルコニー フローリング、LPガス、公共上下水 電気コンロ		
備考	<p>【契約時必要書類】</p> <p>《本人》 印鑑・住民票・身分証のコピー</p> <p>《保証人》 印鑑証明書・収入証明・身分証のコピー</p> <p>※保証会社利用可 ※鍵交換費用21,600円～ ※国土交通省の「原状回復をめぐるトラブルとガイドライン」 では、退去時の室内清掃費用は貸主負担を原則としていますが 本物件は清掃費用を汚れの有無に関わらず借主に負担していただ きます。また、喫煙・ペット飼育等借主の通常使用以外に よる汚れ・傷・臭い等の除去費用等は、別途借主負担となり ます。(清掃は貸主指定業者により行います。)</p>		



募集 and 価格
101号室 45,000円



★オシャレな室内です★

未来を拓く、ハウジングアドバイザーグループ

株式会社 グローバル都市開発
〒183-0053 東京都府中市天神町1-11-10 東京都知事免許(4)第81170号
(社)東京都宅地建物取引業協会(社)全国宅地建物取引業保証協会東京本部

TEL: 042-352-3232

Fax: 042-358-3223 Mail: info@global-td.com