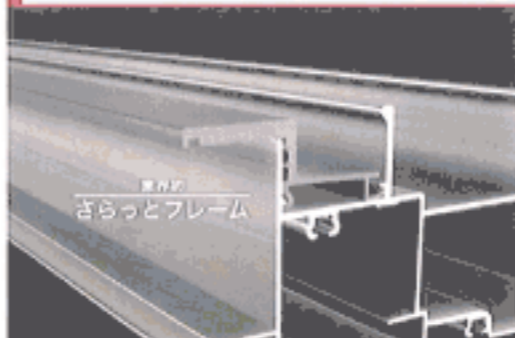




業界初の樹脂アングル(さらっとフレーム)



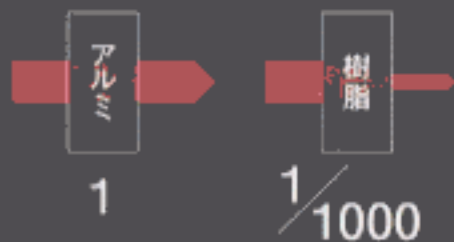
樹脂は非常に熱を伝えにくい素材です。樹脂の熱伝導率(熱の伝えやすさ)はアルミの約1/1000といわれています。デュオPGは内装材と接するアングル部に樹脂を採用。温度差により発生する結露を抑え、結露による内装材の腐蝕を防ぎ、住宅の長寿命化に貢献します。

断熱性・防露性に優れた複層ガラス

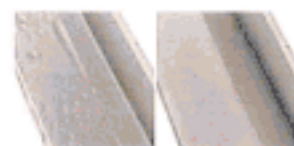


冷気・暖気の最大の侵入口である開口部において、複層ガラスを採用すると断熱効果が高まり、快適性がアップ。冬暖かく、夏涼しい室内温度を保つことができます。また、複層ガラスは結露を抑えたり、遮音にも効果を発揮します。

樹脂とアルミの熱伝導率(熱の伝えやすさ)の比



結露実験



アルミアングル部に大量の水滴が見られるのに対し、樹脂アングル部にはほとんどみられません。



可動ルーバー付掃出し雨戸



シャッター付引き違い窓



縦面格子付引き違い窓



引き違い窓(腰窓)



横滑り



引き違い窓



面格子付採風テラス戸



ダブルルーバー



縦滑り



オーニング



上下